

Condizioni di partecipazione

Acquisto min. di € 350,00 in prodotti di endodonzia Coltene

Sede corso

ASTIDENTAL
Viale Artale Alagona 33
95126 CATANIA
Sabato 15 Aprile 2023
ore 09:00 - 14:00

Materiali da portare a cura del corsista per la parte pratica

- ✓ Camice e guanti
- ✓ 2/3 denti estratti (con cavità di accesso già eseguita e canali sondati con una lima K10) conservati in soluzione fisiologica.

Tutti i materiali di consumo (file, NiTi ecc) ed i micromotori endodontici verranno messi a disposizione dei partecipanti.

Per informazioni

Angela Basile
+39 345 774 9499
Angela.Basile@coltene.com



In collaborazione con

Accreditamento corso

Il corso è in fase di accreditamento presso il ministero della Sanità secondo i criteri del sistema di educazione continua in medicina (ECM). Il partecipante riceverà 18 crediti ECM.

I suoi dati saranno trattati nel rispetto del Regolamento (UE) 2016 / 679 e saranno utilizzati per la gestione della presente operazione e per l'invio di comunicazioni ad essa collegate; saranno conservati nel rispetto della legge e saranno cancellati su Sua richiesta.

HyFlex

LA NUOVA GENERAZIONE
DI FILE NiTi

CORSO TEORICO - PRATICO

LA GESTIONE DEL SUCCESSO IN ENDODONZIA

15 Aprile 2023

PROF. EUGENIO PEDULLÀ

 **COLTENE**

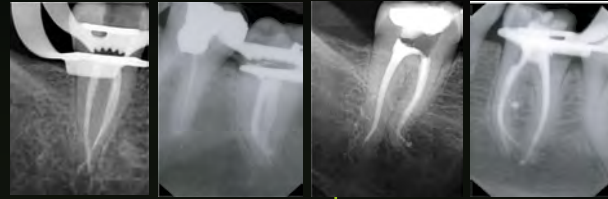
PROGRAMMA

09:00 - 11:00 **Introduzione al trattamento Endodontico**
Cosa siamo abituati ad utilizzare e con quale tecnica?
Il controllo dell'infezione endodontica: quale sagomatura e che dimensione apicale dare al canale?
Perchè si separano gli strumenti in NiTi?
Gli Hyflex: sono strumenti meccanici al NiTi a Memoria Controllata
Caratteristiche biomeccaniche e loro applicazioni cliniche

11:00 - 11:30 **Coffee Break**

11:30 - 12:00 **Descrizione tecnica Hyflex e cenni di otturazione tridimensionale**

12:00 - 14:00 **Prova pratica su denti estratti e simulatori**



Courtesy by Dott. Eugenio Pedullà



ABSTRACT

La strumentazione meccanica rappresenta un passo cruciale nel controllo dell'infezione microbica intracanalare per il successo del trattamento endodontico.

Le caratteristiche dei nuovi file trattati termicamente come flessibilità, resistenza alla frattura e la loro elevata pseudo-elasticità consentono preparazioni rispettose dell'anatomia dei canali radicolari.

OBIETTIVI

"CONTROLLARE LA MEMORIA DI FORMA PER CONTROLLARE IL SUCCESSO ENDODONTICO"

Metodo di approccio pratico alle evoluzioni rapidissime dell'endodonzia.

Due i focus centrati:

- 1 Preparazioni con strumenti al Nichel Titanio di nuova generazione e metodiche di otturazione tridimensionale semplice.
- 2 Durante il corso si affrontano le tecniche di sagomatura in modo pratico, utilizzando blocchetti di resina e denti estratti

VANTAGGI

Il tutor sarà a disposizione dei corsisti nel condividere i casi e/o problematiche che verranno sottoposte.

info.it@coltene.com | www.coltene.com |  COLTENE.IT



Prof. Dr.
Eugenio Pedullà

Laureato in Odontoiatria e Protesi Dentaria presso l'Università degli Studi di Catania nel 2003, Dottore di Ricerca presso la stessa università nel 2007. Assegnista di Ricerca presso l'Università degli Studi di Catania dal 2009 al 2014, attualmente è Professore Associato Disciplinare MED/28 (Odontostomatologia) dove è titolare dell'insegnamento di Conservativa ed Endodonzia, del IV e V anno rispettivamente. Il Prof. Pedullà è socio attivo dell'Accademia Italiana di Endodonzia (A.I.E.) e della Società Italiana di Odontoiatria Conservatrice (S.I.D.O.C.), Socio Ordinario della Società Italiana di Endodonzia (S.I.E.), International Member dell'American Association of Endodontist (A.A.E.) e dell'European Society of Endodontology (E.S.E.). Relatore in congressi nazionali e internazionali, è autore di pubblicazioni nazionali ed internazionali con particolare riferimento agli strumenti in Nichel-Titanio e all'Endodonzia. Svolge la sua attività clinica e di ricerca prevalentemente nel campo dell'endodonzia e della conservativa.

SCHEDA DI ISCRIZIONE

Da compilare, firmare e inviare per email a:

Angela.Basile@coltene.com

Cognome

Nome

Codice Fiscale

P.IVA

Data di nascita

Luogo di nascita

Indirizzo

CAP Prov

Città

Tel

Email

Codice Univoco

PEC email

Autorizzo l'uso dei miei dati ai sensi dell'art. 7, D.L. 196/2003

Io sottoscritto autorizzo l'uso dei miei dati per la spedizione di pubblicazioni tecniche e scientifiche e l'invio di mailing ai sensi dell'art. 13 della legge 196/2003 sul trattamento dei dati personali.

Data

Firma

